

---

# Ableseanleitung

## Elektronischer Zähler

---

Hersteller: ITRON



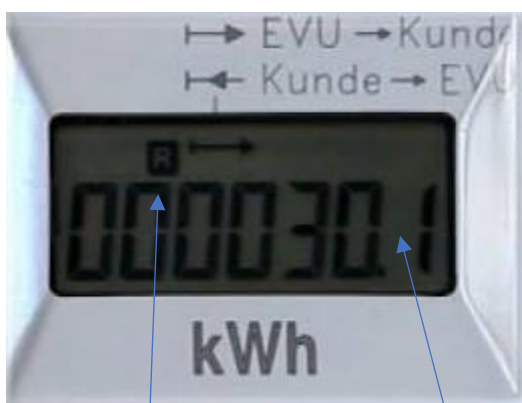
## Gerät



Zählernummer

Display

## Display



Energierichtung

Zählerstand

## Erläuterung der Displayanzeige

### 1. Energierichtung

Mit diesem Kennzeichen wird die Richtung der gezählten Energie dargestellt.

Die Anzeige wechselt alle 8 Sekunden zwischen den aktiven Zählwerken.

#### Strombezug



Anzeige R ist **nicht** eingeblendet

#### Einspeisung



Anzeige R ist eingeblendet

### 2. Zählerstand

Die für Ihre Stromabrechnung relevanten Zählerstände werden in Kilowattstunden (kWh) ohne Nachkommastellen angezeigt.

Die Anzeige wechselt kontinuierlich zwischen den Verbrauchswerten der Zählwerke. Es wird immer die zugehörige Energierichtung (siehe Ziffer 1) mit angezeigt.

**Sollten Sie keine Einspeiseanlage (Photovoltaik; Blockheizkraftwerk; ...) besitzen ist lediglich der Strombezug abzulesen.**